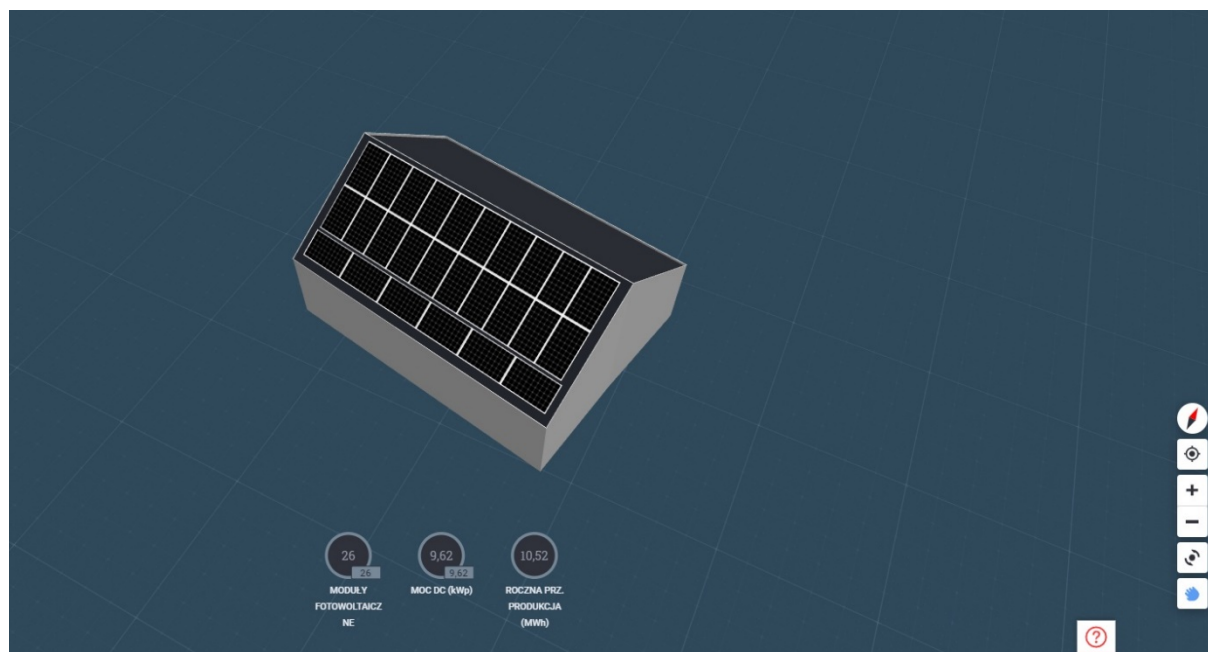


Opis przedmiotu zamówienia

Część 1:



Lp.	Nazwa elementu	Dane produktu
1.	Moduły (panele) fotowoltaiczne	Liczba sztuk – 26 Waga modułów:– 900kg Moc instalacji – 9.62kWp
2.	Inwerter	Liczba sztuk – 1
3.	Konstrukcja	Model konstrukcji - profile aluminiowe

Specyfikacja techniczna modułów fotowoltaicznych

Moc maksymalna dla STC (Pmp) – 370

Napięcie jałowe (Voc) - 41.6

Prąd zwarciovowy (Isc) - 11.34

Napięcie mocy maksymalnej (Vmp) - 34.6

Natężenie prądu mocy maksymalnej (Imp) - 10.70

Maksymalne napięcie w układzie - 1500V DC

Maksymalny prąd nominalny bezpiecznika dla połączenia szeregowego - 20 A

Sprawność modułu: 20,31%

Gwarancja na wady ukryte: 15 lat

Gwarancja sprawności pojedynczego modułu: 84,8% po 25 latach

Charakterystyka temperaturowa

P_{max} Współczynnik temperaturowy - -0.35 %/°C

V_{oc} Współczynnik temperaturowy - -0.27 %/°C

I_{sc} Współczynnik temperaturowy - +0.05 %/°C

Temperatura robocza - -40~+85 °C

Nominalna temperatura robocza (NOCT) - 45 ± 2 °C

Specyfikacja mechaniczna

Wymiary zewnętrzne - 1755 x 1038 x 35 mm

Ciężar - 19.5 kg

Ogniwa słoneczne - PERC Mono (112 szt.)

Przednia szyba - 3,2 mm Szkło hartowane z powłoką AR, niska zawartość żelaza

Ramka - Stop anodowanego aluminium

Skrzynka przyłączeniowa - IP68, 3 diody

Kable wyjściowe - 4.0 mm², 250mm(+)/350mm(-) lub długość niestandardowa

Obciążenie mechaniczne - Przednia strona 5400Pa / Tylina strona 2400Pa

Specyfikacja techniczna falowników

Ilość sztuk: 1

Maksymalna moc wejściowa DC (kW) - 24

Maksymalne napięcie wejściowe DC (V) - 1000

Napięcie rozruchowe DC (V) - 250

Maksymalne natężenie wejściowe DC (A) – 20+20

Liczba MPPT / stringi na MPPT - 2/2

Znamionowa moc wyjściowa (kW) – 20

Maksymalna moc czynna (kW) – 22

Napięcie znamionowe sieci AC (V) – 380/400

Znamionowa częstotliwość (Hz) – 50/60

Znamionowy prąd wyjściowy (A) – 29

Maksymalny prąd wyjściowy AC (A) – 31,9

Współczynnik wyjściowy mocy – >0,99

Stopień ochrony przed wilgocią – IP65

Połączenie DC – MC4

Wyświetlacz LCD – TAK

WIFI - TAK

Zabezpieczenie przed zmianą biegunów DC – TAK

Zabezpieczenie przed zwarcie AC – TAK

Zabezpieczenie nadprądowe wyjścia AC – TAK

Zabezpieczenie przeciwprzepięciowe wyjścia – TAK

Zabezpieczenie rezystencji izolacji – TAK

Zabezpieczenie różnicowoprądowe – TAK

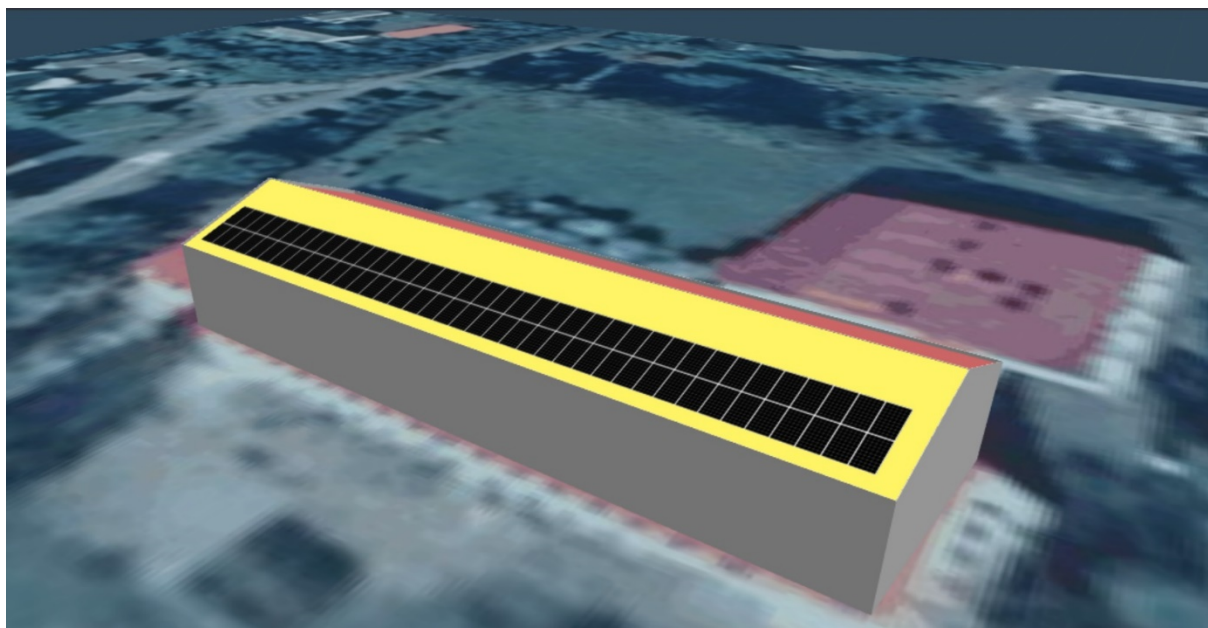
Zabezpieczenie przeciwprzepięciowe – TAK

Zabezpieczenie przeciw pracy wyspowej – TAK

Zabezpieczenie termostatowe – TAK

Gwarancja – 10 lat

Szkoła podstawowa Kleczanów



Lp.	Nazwa elementu	Dane produktu
1.	Moduły (panele) fotowoltaiczne	Liczba sztuk – 68 Waga modułów – 1326 kg Moc instalacji – 25,16 kWp
2.	Inwerter	Liczba sztuk – 1
3.	Konstrukcja	Model – konstrukcja na dach pokryty blachą trapezową, bez ingerencji w krokwie

Specyfikacja techniczna modułów fotowoltaicznych

Moc maksymalna dla STC (Pmp) – 370

Napięcie jałowe (Voc) - 41.6

Prąd zwarciovowy (Isc) - 11.34

Napięcie mocy maksymalnej (Vmp) - 34.6

Natężenie prądu mocy maksymalnej (Imp) - 10.70

Maksymalne napięcie w układzie - 1500V DC

Maksymalny prąd nominalny bezpiecznika dla połączenia szeregowego - 20 A

Sprawność modułu: 20,31%

Gwarancja na wady ukryte: 15 lat

Gwarancja sprawności pojedynczego modułu: 84,8% po 25 latach

Charakterystyka temperaturowa

P_{max} Współczynnik temperaturowy - -0.35 %/°C

V_{oc} Współczynnik temperaturowy - -0.27 %/°C

I_{sc} Współczynnik temperaturowy - +0.05 %/°C

Temperatura robocza - -40~+85 °C

Nominalna temperatura robocza (NOCT) - 45 ± 2 °C

Specyfikacja mechaniczna

Wymiary zewnętrzne - 1755 x 1038 x 35 mm

Ciężar - 19.5 kg

Ogniwa słoneczne - PERC Mono (68 szt.)

Przednia szyba - 3,2 mm Szkło hartowane z powłoką AR, niska zawartość żelaza

Ramka - Stop anodowanego aluminium

Skrzynka przyłączeniowa - IP68, 3 diody

Kable wyjściowe - 4.0 mm², 250mm(+)/350mm(-) lub długość niestandardowa

Obciążenie mechaniczne - Przednia strona 5400Pa / Tylne strona 2400Pa

Specyfikacja techniczna falownika

Rekomendowana maksymalna moc wejściowa (kW) – 33,25

Maksymalna moc DC dla jednego MPPT (kW) – 16

Liczba MPPT / liczba wejść DC – 2 / 3

Maksymalne napięcie wejściowe (V) – 1100

Napięcie startowe (V) – 250

Znamionowe napięcie wejściowe (V) – 620

Pełna moc zakresu napięcia MPPT – 460-850

Maksymalny prąd wejściowy MPPT (A) – 28/28

Maksymalny prąd zwarciový na MPPT (A) – 35

Moc znamionowa (kW) – 25

Maksymalna moc AC (VA) – 27500

Maksymalny prąd wyjściowy (A) – 40

Częstotliwość (HZ) – 50/60

Wydajność MPPT – 99,9%

Zabezpieczenie przed odwrotną polaryzacją DC – TAK

Włącznik DC – TAK

Klasa ochrony – I

Kategoria przepięciowa – III

Stopień ochrony – IP65

Zabezpieczenie przeciwko pracy wyspowej – TAK

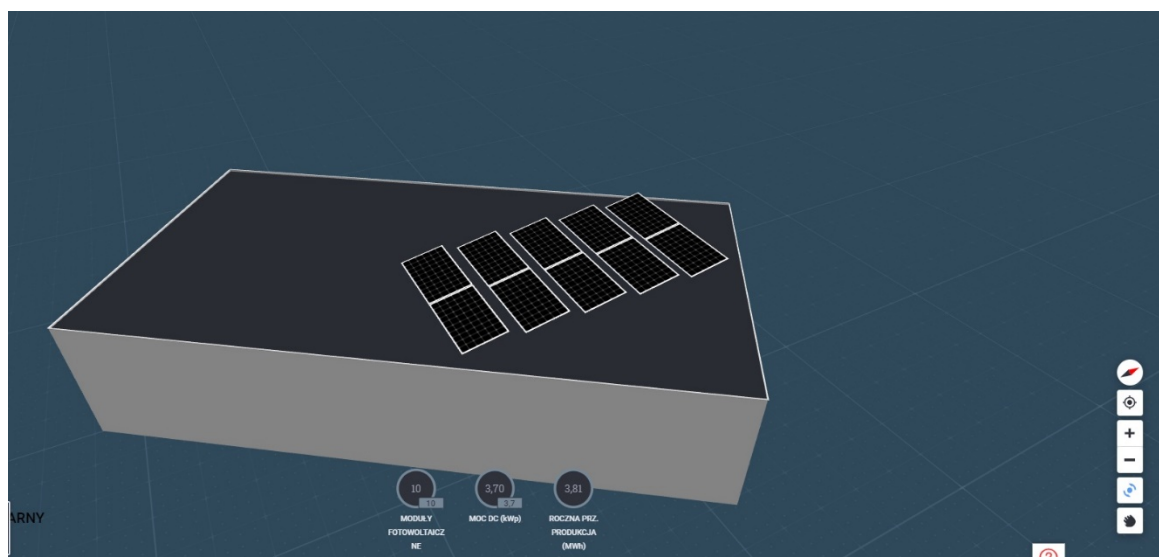
Kontrola uziemienia – TAK

Wyświetlacz LCD - TAK

WIFI – TAK

Gwarancja – 10 lat

Świetlica Głazów



Lp.	Nazwa elementu	Dane produktu
1.	Moduły (panele) fotowoltaiczne	Liczba sztuk – 10 Waga modułów– 400kg Moc instalacji – 3.7 kW
2.	Inwerter	Liczba sztuk - 1
3.	Konstrukcja	Model – trapez

Moc maksymalna dla STC (Pmp) – 370

Napięcie jałowe (Voc) - 41.6

Prąd zwarciov (Isc) - 11.34

Napięcie mocy maksymalnej (Vmp) - 34.6

Natężenie prądu mocy maksymalnej (Imp) - 10.70

Maksymalne napięcie w układzie - 1500V DC

Maksymalny prąd nominalny bezpiecznika dla połączenia szeregowego - 20 A

Sprawność modułu: 20,31%

Gwarancja na wady ukryte: 15 lat

Gwarancja sprawności pojedynczego modułu: 84,8% po 25 latach

Charakterystyka temperaturowa

Pmax Współczynnik temperaturowy - -0.35 %/°C

Voc Współczynnik temperaturowy - -0.27 %/°C

Isc Współczynnik temperaturowy - +0.05 %/°C

Temperatura robocza - -40~+85 °C

Nominalna temperatura robocza (NOCT) - 45 ± 2 °C

Specyfikacja mechaniczna

Wymiary zewnętrzne - 1755 x 1038 x 35 mm

Ciężar - 19.5 kg

Ogniwa słoneczne - PERC Mono (55 szt.)

Przednia szyba - 3,2 mm Szkło hartowane z powłoką AR, niska zawartość żelaza

Ramka - Stop anodowanego aluminium

Skrzynka przyłączeniowa - IP68, 3 diody

Kable wyjściowe - 4.0 mm², 250mm(+)/350mm(-) lub długość niestandardowa

Obciążenie mechaniczne - Przednia strona 5400Pa / Tylina strona 2400Pa

Specyfikacja techniczna falownika

Maksymalna moc DC (kW) – 3.6

Maksymalne napięcie wejściowe DC (V) - 1000

Napięcie rozruchowe DC (V) – 250

Maksymalne natężenie wejściowe DC (A) – 10+10

Liczba MPPT / stringi na MPPT – 2/1

Znamionowa moc wyjściowa (kW) – 8

Maksymalna moc aktywna (kW) – 8,8

Napięcie znamionowe sieci AC (V) – 380/400

Znamionowa częstotliwość (Hz) – 50/60

Znamionowy prąd wyjściowy (A) – 11,6

Maksymalny prąd wyjściowy AC (A) – 12,7

Współczynnik wyjściowy mocy – >0,99

Połączenie DC – MC4

Wyświetlacz LCD – TAK

WIFI - TAK

Zabezpieczenie przed odwrotną polaryzacją DC – TAK

Zabezpieczenie przeciwzwarceniowe AC – TAK

Zabezpieczenie nadprądowe prądu wyjściowego AC – TAK

Zabezpieczenie nadnapięciowe wyjścia – TAK

Zabezpieczenie rezystancji izolacji – TAK

Monitorowanie zwarcia doziemnego – TAK

Zabezpieczenie przeciwprzepięciowe – TAK

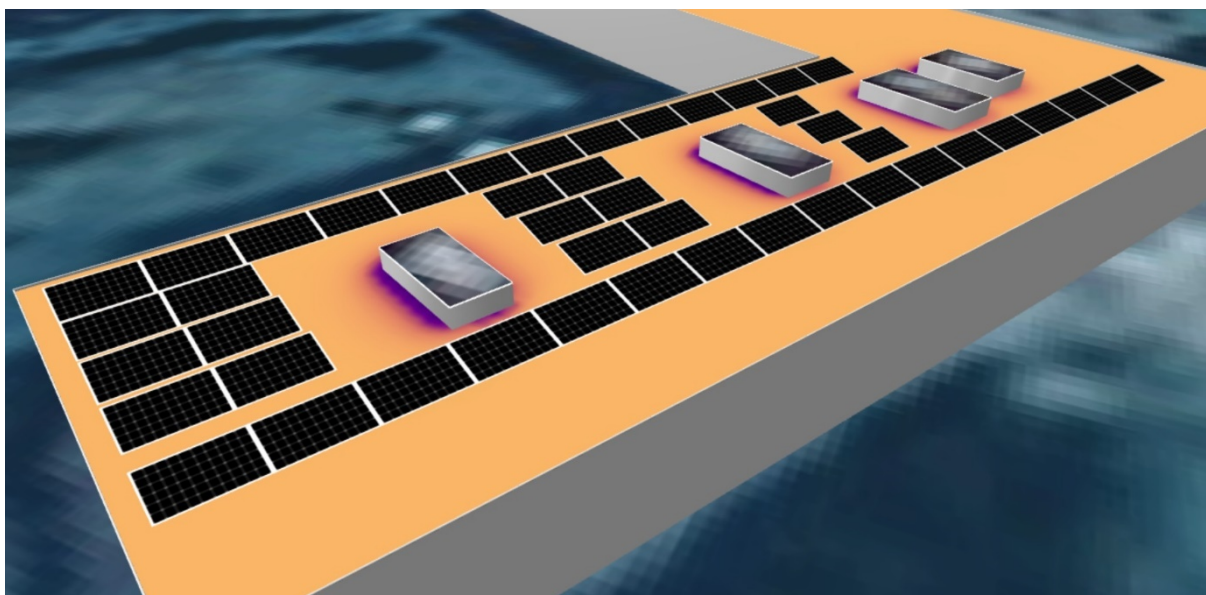
Zabezpieczenie wyspowe – TAK

Zabezpieczenie temperaturowe – TAK

Gwarancja – 10 lat

Cześć 2

Szkoła podstawowa Bilcza



Lp.	Nazwa elementu	Dane produktu
1.	Moduły (panele) fotowoltaiczne	Liczba sztuk – 45 waga modułów– 877.5 kg Moc zestawu – 16.65kW
2.	Inwerter	Liczba sztuk – 1
3.	Konstrukcja	Model – konstrukcja wsporcza pod kątem 10-15 stopni

Specyfikacja techniczna modułów fotowoltaicznych

Moc maksymalna dla STC (Pmp) – 370

Napięcie jałowe (Voc) - 41.6

Prąd zwarciový (Isc) - 11.34

Napięcie mocy maksymalnej (Vmp) - 34.6

Natężenie prądu mocy maksymalnej (Imp) - 10.70

Maksymalne napięcie w układzie - 1500V DC

Maksymalny prąd nominalny bezpiecznika dla połączenia szeregowego - 20 A

Sprawność modułu: 20,31%

Gwarancja na wady ukryte: 15 lat

Gwarancja sprawności pojedynczego modułu: 84,8% po 25 latach

Charakterystyka temperaturowa

Pmax Współczynnik temperaturowy - -0.35 %/°C

Voc Współczynnik temperaturowy - -0.27 %/°C

Isc Współczynnik temperaturowy - +0.05 %/°C

Temperatura robocza - -40~+85 °C

Nominalna temperatura robocza (NOCT) - 45 ± 2 °C

Specyfikacja mechaniczna

Wymiary zewnętrzne - 1755 x 1038 x 35 mm

Ciężar - 19.5 kg

Ogniwa słoneczne - PERC Mono (45 szt.)

Przednia szyba - 3,2 mm Szkło hartowane z powłoką AR, niska zawartość żelaza

Ramka - Stop anodowanego aluminium

Skrzynka przyłączeniowa - IP68, 3 diody

Kable wyjściowe - 4.0 mm², 250mm(+)/350mm(-) lub długość niestandardowa

Obciążenie mechaniczne - Przednia strona 5400Pa / Tylina strona 2400Pa

Specyfikacja techniczna falownika

Ilość sztuk: 1

Maksymalna moc wejściowa DC (kW) - 18

Maksymalne napięcie wejściowe DC (V) - 1000

Napięcie rozruchowe DC (V) – 250

Maksymalne natężenie wejściowe DC (A) – 10+20

Liczba MPPT / stringi na MPPT – 2/1+2

Znamionowa moc wyjściowa (kW) – 15

Maksymalna moc czynna (kW) – 16,5

Napięcie znamionowe sieci AC (V) – 380/400

Znamionowa częstotliwość (Hz) – 50/60

Znamionowy prąd wyjściowy (A) – 21,8

Maksymalny prąd wyjściowy AC (A) – 24

Współczynnik wyjściowy mocy – >0,99

Stopień ochrony przed wilgocią – IP65

Połączenie DC – MC4

Wyświetlacz LCD – TAK

WIFI - TAK

Zabezpieczenie przed zmianą biegunów DC – TAK

Zabezpieczenie przed zwarcie AC – TAK

Zabezpieczenie nadprądowe wyjścia AC – TAK

Zabezpieczenie przeciwprzepięciowe wyjścia – TAK

Zabezpieczenie rezystencji izolacji – TAK

Zabezpieczenie różnicowoprądowe – TAK

Zabezpieczenie przeciwprzepięciowe – TAK

Zabezpieczenie przeciw pracy wyspowej – TAK

Zabezpieczenie termostatowe – TAK

Gwarancja – 10 lat

Szkoła podstawowa Głazów



Lp.	Nazwa elementu	Dane produktu
1.	Moduły (panele) fotowoltaiczne	Liczba sztuk – 40 Moc instalacji – 14.80kW
2.	Inwerter	Liczba sztuk – 1
3.	Konstrukcja	Model – konstrukcja gruntowa magnelis – 3 rzędy po 13 modułów

Specyfikacja techniczna modułów fotowoltaicznych

Moc maksymalna dla STC (Pmp) – 370

Napięcie jałowe (Voc) - 41.6

Prąd zwarciovowy (Isc) - 11.34

Napięcie mocy maksymalnej (Vmp) - 34.6

Natężenie prądu mocy maksymalnej (Imp) - 10.70

Maksymalne napięcie w układzie - 1500V DC

Maksymalny prąd nominalny bezpiecznika dla połączenia szeregowego - 20 A

Sprawność modułu: 20,31%

Gwarancja na wady ukryte: 15 lat

Gwarancja sprawności pojedynczego modułu: 84,8% po 25 latach

Charakterystyka temperaturowa

P_{max} Współczynnik temperaturowy - -0.35 %/°C

V_{oc} Współczynnik temperaturowy - -0.27 %/°C

I_{sc} Współczynnik temperaturowy - +0.05 %/°C

Temperatura robocza - -40~+85 °C

Nominalna temperatura robocza (NOCT) - 45 ± 2 °C

Specyfikacja mechaniczna

Wymiary zewnętrzne - 1755 x 1038 x 35 mm

Ciężar - 19.5 kg

Ogniwa słoneczne - PERC Mono (35 szt.)

Przednia szyba - 3,2 mm Szkło hartowane z powłoką AR, niska zawartość żelaza

Ramka - Stop anodowanego aluminium

Skrzynka przyłączeniowa - IP68, 3 diody

Kable wyjściowe - 4.0 mm², 250mm(+)/350mm(-) lub długość niestandardowa

Obciążenie mechaniczne - Przednia strona 5400Pa / Tylina strona 2400Pa

Ilość sztuk: 1

Maksymalna moc wejściowa DC (kW) - 18

Maksymalne napięcie wejściowe DC (V) - 1000

Napięcie rozruchowe DC (V) – 250

Maksymalne natężenie wejściowe DC (A) – 10+20

Liczba MPPT / stringi na MPPT – 2/1+2

Znamionowa moc wyjściowa (kW) – 15

Maksymalna moc czynna (kW) – 16,5

Napięcie znamionowe sieci AC (V) – 380/400

Znamionowa częstotliwość (Hz) – 50/60

Znamionowy prąd wyjściowy (A) – 21,8

Maksymalny prąd wyjściowy AC (A) – 24

Współczynnik wyjściowy mocy – >0,99

Stopień ochrony przed wilgocią – IP65

Połączenie DC – MC4

Wyświetlacz LCD – TAK

WIFI - TAK

Zabezpieczenie przed zmianą biegunów DC – TAK

Zabezpieczenie przed zwarcie AC – TAK

Zabezpieczenie nadprądowe wyjścia AC – TAK

Zabezpieczenie przeciwprzepięciowe wyjścia – TAK

Zabezpieczenie rezystencji izolacji – TAK

Zabezpieczenie różnicowoprądowe – TAK

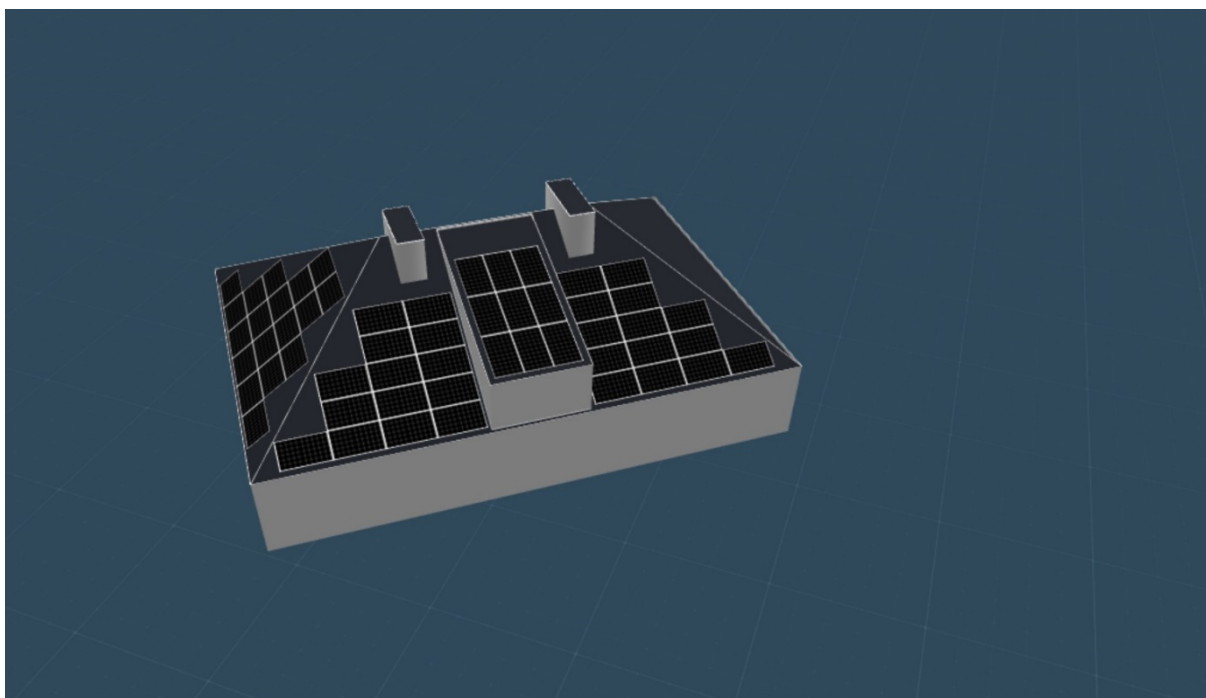
Zabezpieczenie przeciwprzepięciowe – TAK

Zabezpieczenie przeciw pracy wyspowej – TAK

Zabezpieczenie termostatowe – TAK

Gwarancja – 10 lat

Urząd Gminy



Lp.	Nazwa elementu	Dane produktu
1.	Moduły (panele) fotowoltaiczne	Liczba sztuk – 55 Waga modułów– 1072.5kg Moc instalacji – 20.35kW
2.	Inwerter	Liczba sztuk - 1
3.	Konstrukcja	Model – konstrukcja aluminiowa, montaż do krokwi

Moc maksymalna dla STC (Pmp) – 370

Napięcie jałowe (Voc) - 41.6

Prąd zwarciový (Isc) - 11.34

Napięcie mocy maksymalnej (Vmp) - 34.6

Natężenie prądu mocy maksymalnej (Imp) - 10.70

Maksymalne napięcie w układzie - 1500V DC

Maksymalny prąd nominalny bezpiecznika dla połączenia szeregowego - 20 A

Sprawność modułu: 20,31%

Gwarancja na wady ukryte: 15 lat

Gwarancja sprawności pojedynczego modułu: 84,8% po 25 latach

Charakterystyka temperaturowa

Pmax Współczynnik temperaturowy - -0.35 %/°C

Voc Współczynnik temperaturowy - -0.27 %/°C

Isc Współczynnik temperaturowy - +0.05 %/°C

Temperatura robocza - -40~+85 °C

Nominalna temperatura robocza (NOCT) - 45 ± 2 °C

Specyfikacja mechaniczna

Wymiary zewnętrzne - 1755 x 1038 x 35 mm

Ciężar - 19.5 kg

Ogniwa słoneczne - PERC Mono (55 szt.)

Przednia szyba - 3,2 mm Szkło hartowane z powłoką AR, niska zawartość żelaza

Ramka - Stop anodowanego aluminium

Skrzynka przyłączeniowa - IP68, 3 diody

Kable wyjściowe - 4.0 mm², 250mm(+)/350mm(-) lub długość niestandardowa

Obciążenie mechaniczne - Przednia strona 5400Pa / Tylne strona 2400Pa

Specyfikacja techniczna falownika

Maksymalna moc DC (kW) – 24

Maksymalne napięcie wejściowe DC (V) - 1000

Napięcie rozruchowe DC (V) – 250

Maksymalne natężenie wejściowe DC (A) – 10+10

Liczba MPPT / stringi na MPPT – 2/2

Znamionowa moc wyjściowa (kW) – 22

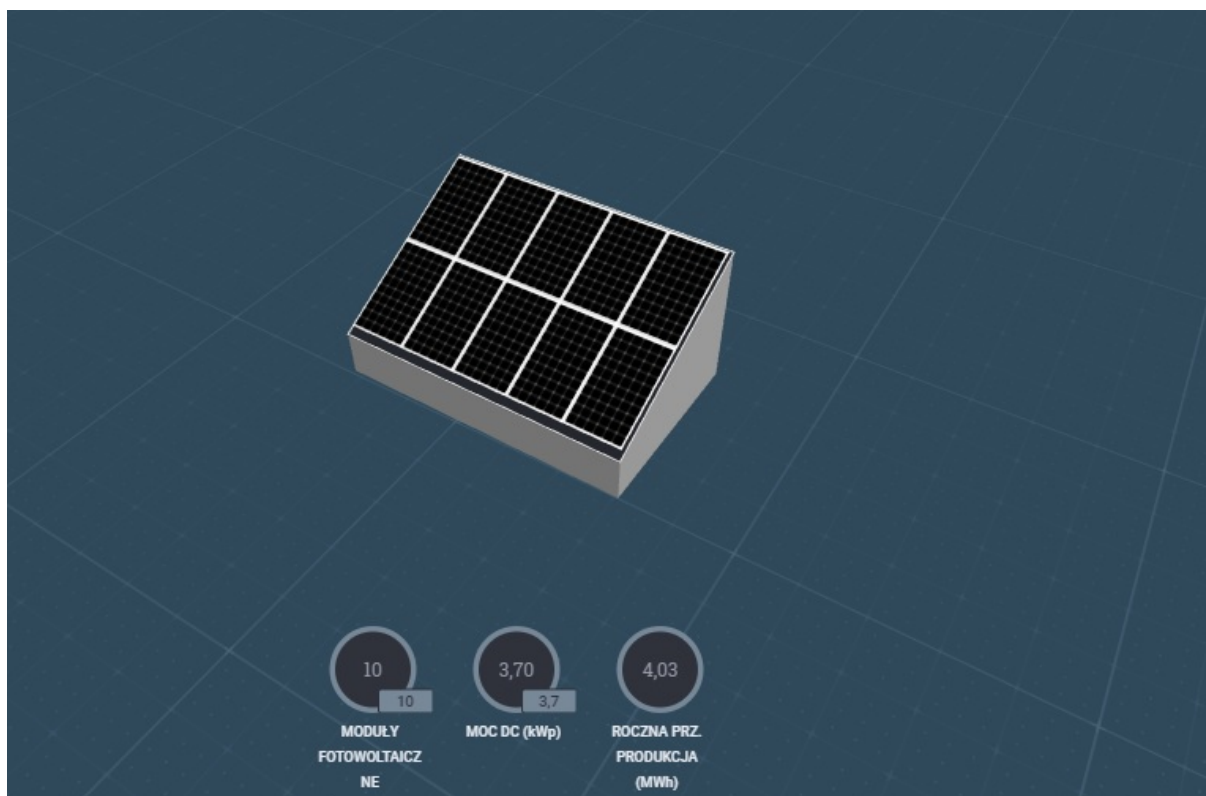
Maksymalna moc aktywna (kW) – 20

Napięcie znamionowe sieci AC (V) – 380/400

Znamionowa częstotliwość (Hz) – 50/60

Znamionowy prąd wyjściowy (A) – 11,6
Maksymalny prąd wyjściowy AC (A) – 12,7
Współczynnik wyjściowy mocy – >0,99
Połączenie DC – MC4
Wyświetlacz LCD – TAK
WIFI- TAK
Zabezpieczenie przed odwrotną polaryzacją DC – TAK
Zabezpieczenie przeciwzwarciowe AC – TAK
Zabezpieczenie nadprądowe prądu wyjściowego AC – TAK
Zabezpieczenie nadnapięciowe wyjścia – TAK
Zabezpieczenie rezystancji izolacji – TAK
Monitorowanie zwarcia doziemnego – TAK
Zabezpieczenie przeciwprzepięciowe – TAK
Zabezpieczenie wyspowe – TAK
Zabezpieczenie temperaturowe – TAK
Gwarancja – 10 lat

Gminna Publiczna Biblioteka Publiczna w Obrazowie



Lp.	Nazwa elementu	Dane produktu
1.	Moduły (panele) fotowoltaiczne	Liczba sztuk – 9 waga modułów– 300 kg Moc zestawu – 3,33kW
2.	Inwerter	Liczba sztuk – 1 / 1 fazowy
3.	Konstrukcja	Model – profile aluminiowe

Specyfikacja techniczna modułów fotowoltaicznych

Moc maksymalna dla STC (P_{mp}) – 370

Napięcie jałowe (V_{oc}) - 41.6

Prąd zwarciovowy (I_{sc}) - 11.34

Napięcie mocy maksymalnej (V_{mp}) - 34.6

Natężenie prądu mocy maksymalnej (I_{mp}) - 10.70

Maksymalne napięcie w układzie - 1500V DC

Maksymalny prąd nominalny bezpiecznika dla połączenia szeregowego - 20 A

Sprawność modułu: 20,31%

Gwarancja na wady ukryte: 15 lat

Gwarancja sprawności pojedynczego modułu: 84,8% po 25 latach

Charakterystyka temperaturowa

P_{max} Współczynnik temperaturowy - -0.35 %/°C

V_{oc} Współczynnik temperaturowy - -0.27 %/°C

I_{sc} Współczynnik temperaturowy - +0.05 %/°C

Temperatura robocza - -40~+85 °C

Nominalna temperatura robocza (NOCT) - 45 ± 2 °C

Specyfikacja mechaniczna

Wymiary zewnętrzne - 1755 x 1038 x 35 mm

Ciężar - 19.5 kg

Ogniwa słoneczne - PERC Mono (45 szt.)

Przednia szyba - 3,2 mm Szkło hartowane z powłoką AR, niska zawartość żelaza

Ramka - Stop anodowanego aluminium

Skrzynka przyłączeniowa - IP68, 3 diody

Kable wyjściowe - 4.0 mm², 250mm(+)/350mm(-) lub długość niestandardowa

Obciążenie mechaniczne - Przednia strona 5400Pa / Tylne strona 2400Pa

Specyfikacja techniczna falownika

Ilość sztuk: 1

Maksymalna moc wejściowa DC (kW) – 3.6

Maksymalne napięcie wejściowe DC (V) - 550

Napięcie rozruchowe DC (V) – 250

Maksymalne natężenie wejściowe DC (A) – 10+20

Liczba MPPT / stringi na MPPT – 1/1

Znamionowa moc wyjściowa (kW) – 3

Maksymalna moc czynna (kW) – 3.3

Napięcie znamionowe sieci AC (V) – 380/400

Znamionowa częstotliwość (Hz) – 50/60

Znamionowy prąd wyjściowy (A) – 13.1

Maksymalny prąd wyjściowy AC (A) – 14

Współczynnik wyjściowy mocy – >0,99

Stopień ochrony przed wilgocią – IP65

Połączenie DC – MC4

Wyświetlacz LCD – TAK

WIFI - TAK

Zabezpieczenie przed zmianą biegunów DC – TAK

Zabezpieczenie przed zwarcie AC – TAK

Zabezpieczenie nadprądowe wyjścia AC – TAK

Zabezpieczenie przeciwprzepięciowe wyjścia – TAK

Zabezpieczenie rezystencji izolacji – TAK

Zabezpieczenie różnicowoprądowe – TAK

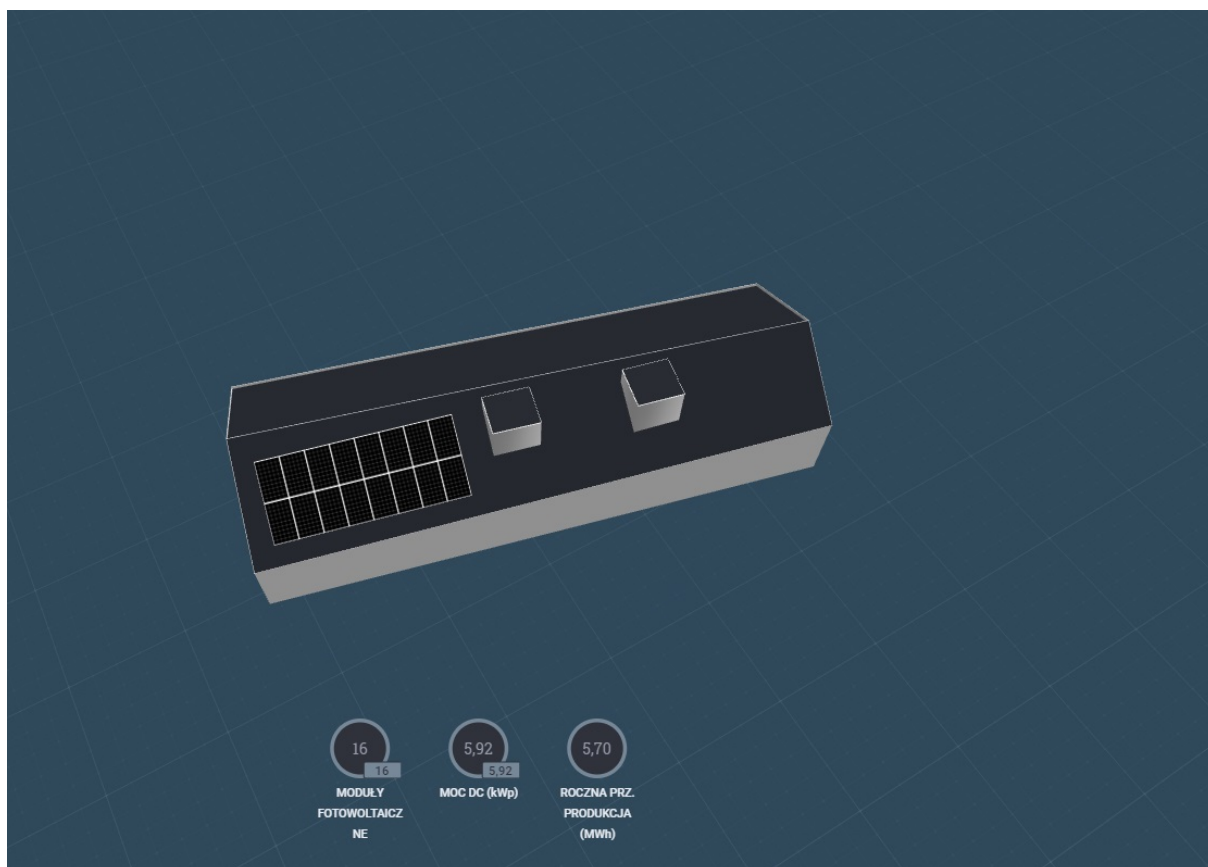
Zabezpieczenie przeciwprzepięciowe – TAK

Zabezpieczenie przeciw pracy wyspowej – TAK

Zabezpieczenie termostatowe – TAK

Gwarancja – 10 lat

Budynek Zespołu Gospodarki Komunalnej w Obrazowie



Lp.	Nazwa elementu	Dane produktu
1.	Moduły (panele) fotowoltaiczne	Liczba sztuk – 16 Moc instalacji – 5,92 kW
2.	Inwerter	Liczba sztuk – 1
3.	Konstrukcja	Model – profile aluminiowe

Specyfikacja techniczna modułów fotowoltaicznych

Moc maksymalna dla STC (Pmp) – 370

Napięcie jałowe (Voc) - 41.6

Prąd zwarcia (Isc) - 11.34

Napięcie mocy maksymalnej (Vmp) - 34.6

Natężenie prądu mocy maksymalnej (Imp) - 10.70

Maksymalne napięcie w układzie - 1500V DC

Maksymalny prąd nominalny bezpiecznika dla połączenia szeregowego - 20 A

Sprawność modułu: 20,31%

Gwarancja na wady ukryte: 15 lat

Gwarancja sprawności pojedynczego modułu: 84,8% po 25 latach

Charakterystyka temperaturowa

P_{max} Współczynnik temperaturowy - -0.35 %/°C

V_{oc} Współczynnik temperaturowy - -0.27 %/°C

I_{sc} Współczynnik temperaturowy - +0.05 %/°C

Temperatura robocza - -40~+85 °C

Nominalna temperatura robocza (NOCT) - 45 ± 2 °C

Specyfikacja mechaniczna

Wymiary zewnętrzne - 1755 x 1038 x 35 mm

Ciężar - 19.5 kg

Ogniwa słoneczne - PERC Mono (35 szt.)

Przednia szyba - 3,2 mm Szkło hartowane z powłoką AR, niska zawartość żelaza

Ramka - Stop anodowanego aluminium

Skrzynka przyłączeniowa - IP68, 3 diody

Kable wyjściowe - 4.0 mm², 250mm(+)/350mm(-) lub długość niestandardowa

Obciążenie mechaniczne - Przednia strona 5400Pa / Tylne strona 2400Pa

Specyfikacja techniczna falownika

Ilość sztuk: 1

Maksymalna moc wejściowa DC (kW) - 9

Maksymalne napięcie wejściowe DC (V) - 1000

Napięcie rozruchowe DC (V) – 250

Maksymalne natężenie wejściowe DC (A) – 10+20

Liczba MPPT / stringi na MPPT – 2/1

Znamionowa moc wyjściowa (kW) – 6

Maksymalna moc czynna (kW) – 6.6

Napięcie znamionowe sieci AC (V) – 380/400

Znamionowa częstotliwość (Hz) – 50/60

Znamionowy prąd wyjściowy (A) – 21,8

Maksymalny prąd wyjściowy AC (A) – 24

Współczynnik wyjściowy mocy – >0,99

Stopień ochrony przed wilgocią – IP65

Połączenie DC – MC4

Wyświetlacz LCD – TAK

WIFI - TAK

Zabezpieczenie przed zmianą biegunów DC – TAK

Zabezpieczenie przed zwarcie AC – TAK

Zabezpieczenie nadprądowe wyjścia AC – TAK

Zabezpieczenie przeciwprzepięciowe wyjścia – TAK

Zabezpieczenie rezystencji izolacji – TAK

Zabezpieczenie różnicowoprądowe – TAK

Zabezpieczenie przeciwprzepięciowe – TAK

Zabezpieczenie przeciw pracy wyspowej – TAK

Zabezpieczenie termostatowe – TAK

Gwarancja – 10 lat

